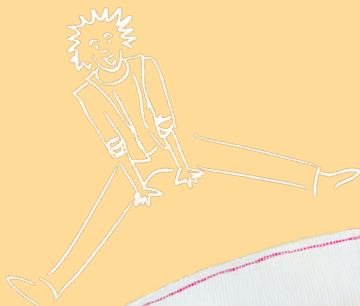




ouderenzorg | vorming
secteur personnes âgées | formation



DE PLAATSEN
ZIJN BEPERKT.
MELD JE
TIJDIG AAN!

ZOR GKUNDIGE
WORDEN?

OPSTAP NAAR ZORG- KUNDIGE

SCHOOLJAAR
2024-2025



PROJECT

Het project Opstap naar Zorgkundige is ontworpen voor werknemers uit de sector ouderenzorg die een diploma zorgkundige wensen te behalen. Je combineert werken en studeren. Dit project kan gecombineerd worden met het Structureel instroomkanaal [IKA] project van VIVO

– www.vivosocialprofit.org

DE OPLEIDING

Je kan jezelf inschrijven in een Centrum voor Volwassenenonderwijs [CVO] of andere erkende school naar keuze om de opleiding zorgkundige of zorgkundige dual te volgen.

Start je de opleiding in semester 1?

Dan dient je werkgever je aan te melden vóór 30 september 2024.

Start je de opleiding in semester 2?

Dan dient je werkgever je aan te melden vóór 15 februari 2025.

WELKE VOORDELEN BIEDT HET PROJECT OPSTAP NAAR ZORGKUNDIGE?

BIJKOMEND VORMINGSVERLOF

Volg je een opleiding om zorgkundige te worden en ben je minstens voor 19u tewerkgesteld? Dan heb je in principe recht op Vlaams opleidingsverlof (Vlaanderen) of Betaald Educatief Verlof (Brussel).

Bovenop dit Vlaams opleidingsverlof of Betaald Educatief Verlof kent het Sociaal Fonds Ouderenzorg bijkomende vormingsuren toe. Deze kan je gebruiken om te studeren, naar de les te gaan, examens af te leggen of stage te lopen. Het aantal toegekende uren is afhankelijk van jouw jobtime (arbeidstijd) en van de opleiding die je volgt. Wil je weten hoe dit wordt berekend? Neem dan een kijkje op onze website www.fe-bi.org.

OPGELET: Het is een gunst van jouw werkgever om deze uren in te plannen. Ga dus steeds in overleg en bekijk samen wat mogelijk is.



TERUGBETALING VAN DE INSCHRIJVINGSKOSTEN

Het Fonds betaalt jouw inschrijvingskosten terug met een **maximum van € 770 per schooljaar**. Met deze kosten worden het inschrijvings- en examengeld bedoeld. De kosten voor syllabi en ander materiaal worden niet vergoed.

OPGELET: Indien je jouw opleiding vroegtijdig stopzet of bij niet slagen, zal het Fonds niets terugvorderen. Enkel indien de school (een deel van) het inschrijvingsgeld terugbetaalt, bijvoorbeeld bij annulering vóór aanvang van de cursus, vraagt het Fonds dit bedrag terug te betalen.

WAT ZIJN DE TOELATINGS-VOORWAARDEN?

- ◆ Je werkt voor een instelling die deel uitmaakt van het PC 330.01.20 (privatieve woonzorgcentra of assistentiewoningen, dagverzorgingscentra – geen OCMW WZC).
- ◆ Je komt in aanmerking voor Vlaams opleidingsverlof of Betaald Educatief Verlof. Indien dat niet geval is, kan je in bepaalde gevallen toch toegelaten worden voor dit project. Raadpleeg de FAQ op onze website om de uitzonderingen te kennen.
- ◆ Je hebt een contract van onbepaalde duur bij jouw werkgever van minimum 19 uren per week (50%).
- ◆ Je hebt minimum negen maanden anciënniteit op 1 september (als je start in semester 1) of op 1 februari (als je start in semester 2) (dat kan bij verschillende werkgevers zijn over verschillende periodes in het verleden binnen het PC 330). Voor jongeren (-26 jarigen) en 50-plussers is deze voorwaarde niet van toepassing.
- ◆ Je bent niet reeds ingeschreven voor een project van FeBi m.b.t tot een langdurige opleiding. Bijvoorbeeld het Opleidingsproject voor Zorgkundige.

HOE SCHRIJF JE JEZELF IN?

1. Laat je werkgever weten dat je graag wil deelnemen en bekijk samen of je voldoet aan de toelatingsvoorwaarden. Opgelet: er is een maximaal aantal deelnemers per huis toegestaan.
2. Indien jullie akkoord zijn en je aan de toelatingsvoorwaarden voldoet, dien je op zoek te gaan naar een erkende school waar je jouw opleiding wenst te volgen.
3. Je schrijft je in bij deze school en laat de school meteen het aanmeldformulier (de bijlage) invullen en ondertekenen. Dit getekende document bezorg je terug aan jouw werkgever.
4. Vervolledig samen met je werkgever het aanmeldformulier (de bijlage). Er is een deel voor zowel de werknemer als de werkgever. Onderteken het document. Je werkgever kan nu jouw aanmelding vervolledigen via het online aanvraagformulier. Hier kan jouw werkgever het aanmeldformulier (de bijlage) opladen om de aanmelding te voltooien.



5. Het Fonds verwerkt jouw aanvraag: we gaan na of je voldoet aan de toelatingsvoorwaarden, of het document volledig en correct is ingevuld en bekijken of er nog plaatsen beschikbaar zijn binnen het project. Als dit in orde is, krijgt de werkgever een bevestiging via e-mail. Het Fonds betaalt ten laatste op 30 november 2024 jouw inschrijvingsgeld terug aan jouw werkgever (of 31 maart 2025 indien je start in februari). Deze stort het door naar jouw bankrekening. Elk schooljaar dien je jezelf opnieuw aan te melden voor deelname aan het project!
6. Doorheen het schooljaar zijn er voor de werkgever een aantal administratieve zaken die opgevolgd moeten worden. Wil je hier meer over weten? Kijk dan bij de info voor de werkgever op onze website.

VRAGEN?

Moet je je schooljaar overdoen? Ben je langdurig ziek? Tijdens welke maanden kan je het vormingsverlof opnemen? Nog andere vragen? Neem een kijkje in de FAQ op onze website. Hier vind je een antwoord op de meest gestelde vragen.



CONTACT

Team Sociaal Fonds Ouderenzorg
vormingouderenzorg@fe-bi.org

02 211 14 80

www.fe-bi.org

FOLLOW US

 FeBi @FeBivzwasbl

 @febivzwasbl

LinkedIn  FeBi